

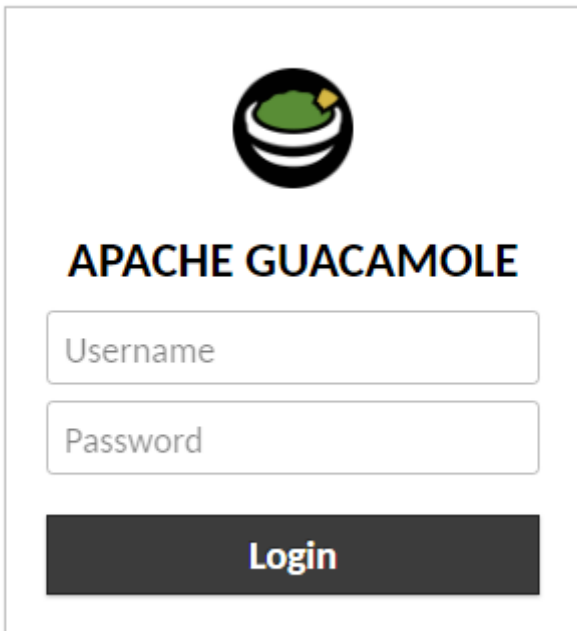
Pulpit zdalny przez przeglądarkę? (zaawansowana instrukcja)

1. Logowanie

Logujemy się na stronie <https://pz.dobre.ovh> .

Login to początek waszych maili przed @gminadobre.pl .

Hasło to każdy ma swoje.



The image shows a login form for Apache Guacamole. At the top center is the Apache Guacamole logo, which consists of a black circle containing a green bowl with a yellow spoon. Below the logo, the text "APACHE GUACAMOLE" is displayed in a bold, black, sans-serif font. Underneath the text are two input fields: the first is labeled "Username" and the second is labeled "Password". Both fields are white with a thin grey border. At the bottom of the form is a dark grey rectangular button with the word "Login" written in white, bold, sans-serif font.

Dodatkowym zabezpieczeniem są kody tymczasowe generowane z kodu QR przez aplikacje typu **Google Authenticator**.

Taką aplikację instalujemy na swoim telefonie:

Android: <https://play.google.com/store/apps/details?id=com.google.android.apps.authenticator2>

Iphone: <https://apps.apple.com/us/app/google-authenticator/id388497605>

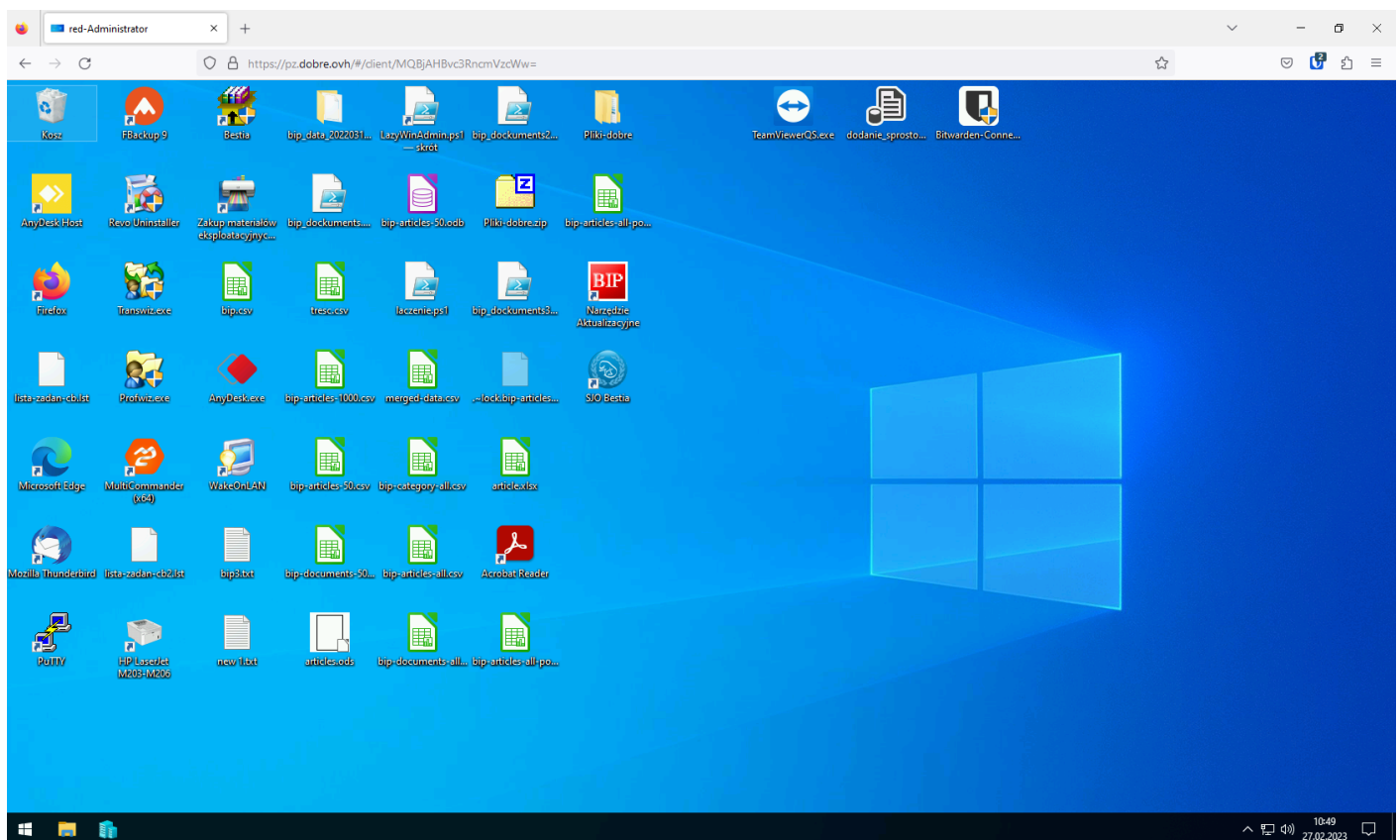
Wygenerowany kod wpisujemy w następnym oknie:

Please enter your authentication code to verify your identity.

Authentication Code

Continue

Po zalogowaniu pokaże się pulpit komputera do którego konto jest przypisane i można z niego już korzystać.

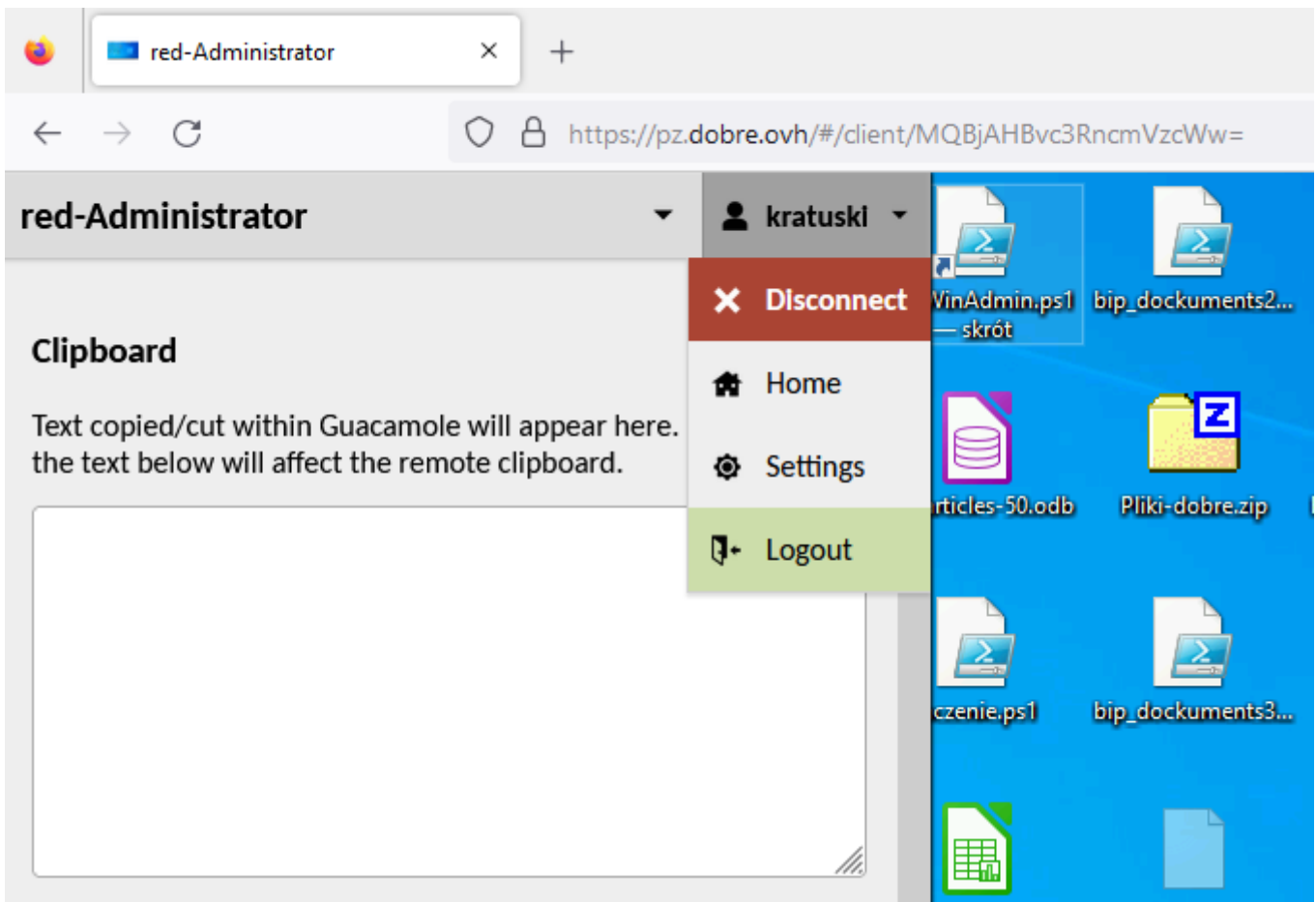


2. Dodatkowe funkcje

Do dodatkowych opcji służy skrót klawiaturowy **Lewy SHIFT + Lewy CTRL + Lewy ALT**. Tą samą kombinacją klawiszy się go wyłącza.

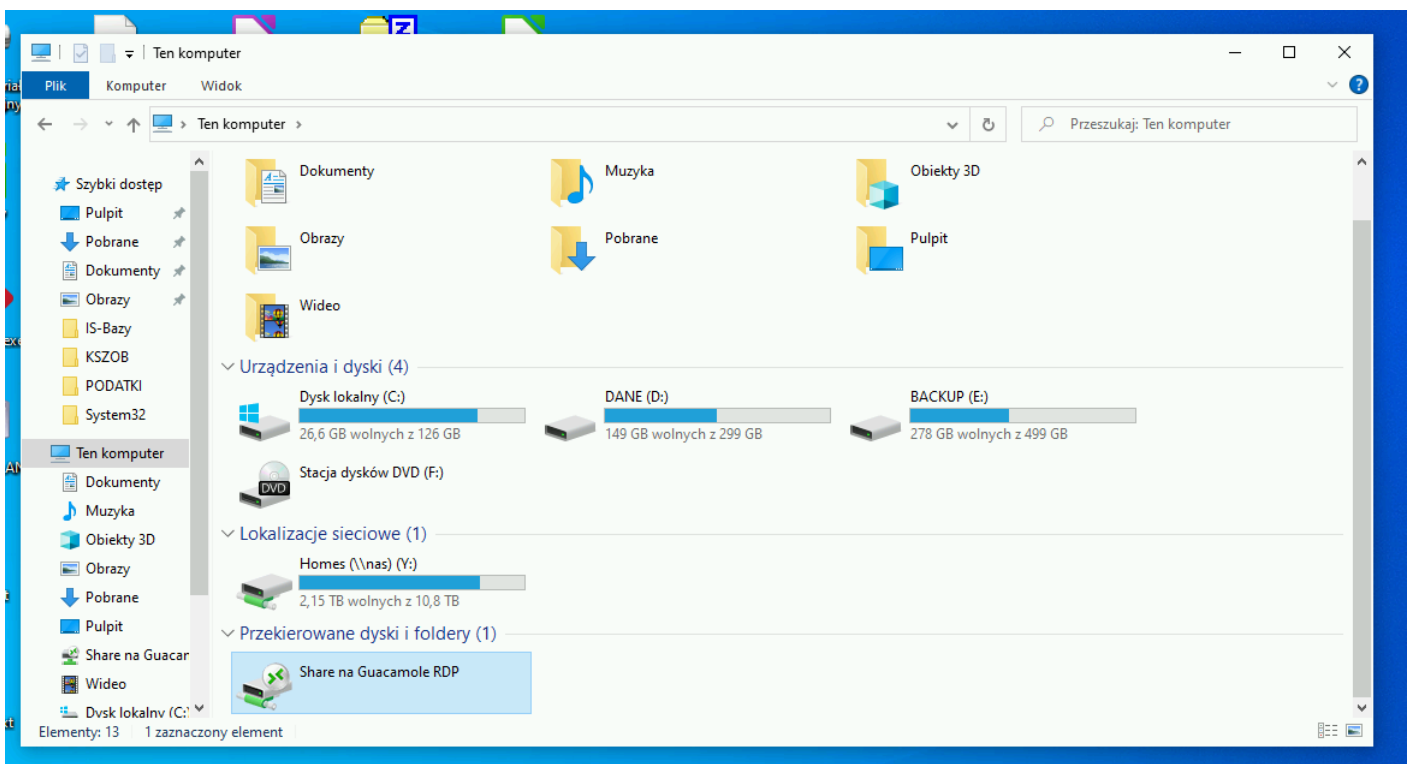
a) Wylogowywane - roz??czanie sesji

Po wciśnięciu skrótu **Lewy SHIFT + Lewy CTRL + Lewy ALT** pojawi się boczne menu w którym możemy się wylogować klikając swój login i opcję **Logout**.

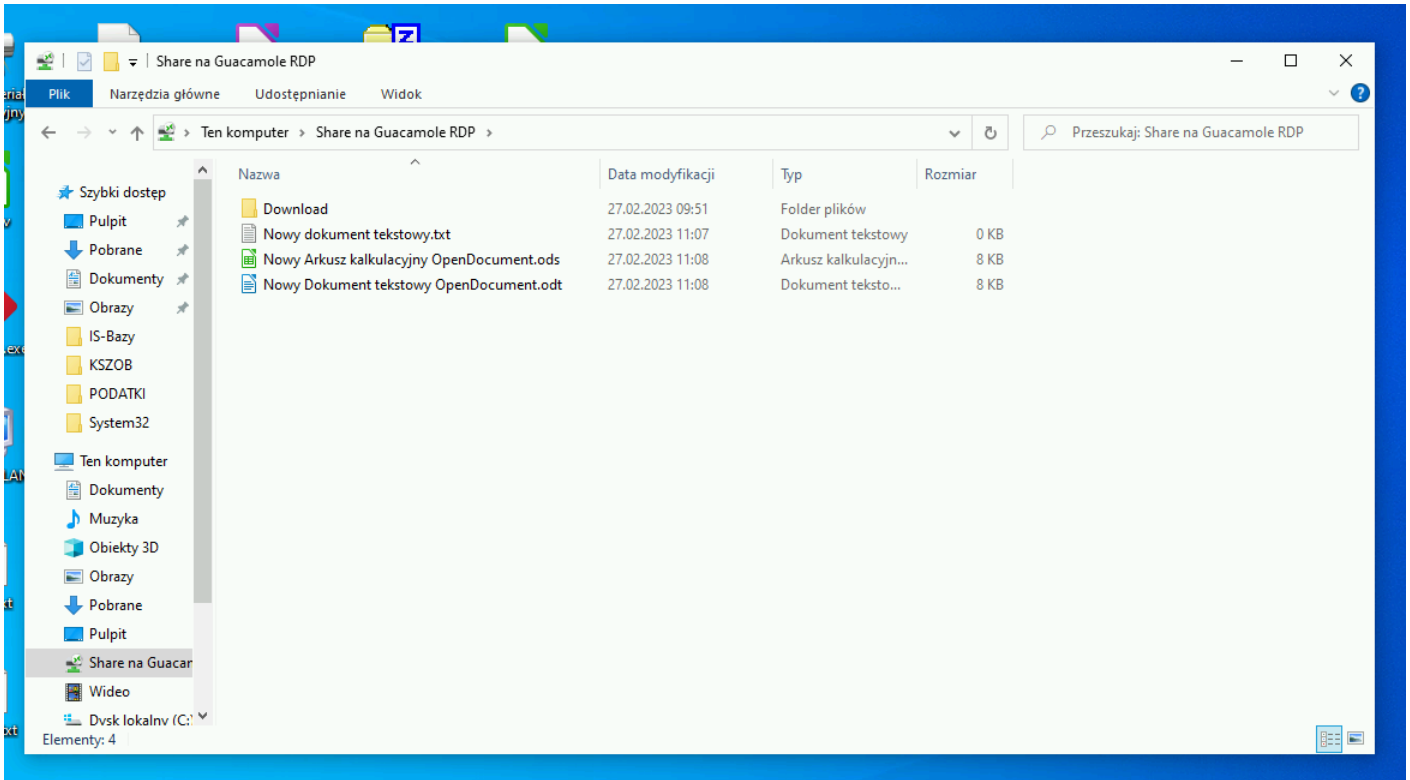


b) Przenoszenie plików między komputerami

W komputerze do którego jesteśmy podłączeniu wchodzimy w **Ten komputer** i wybieramy dysk **Share na Guacamole RDP**.

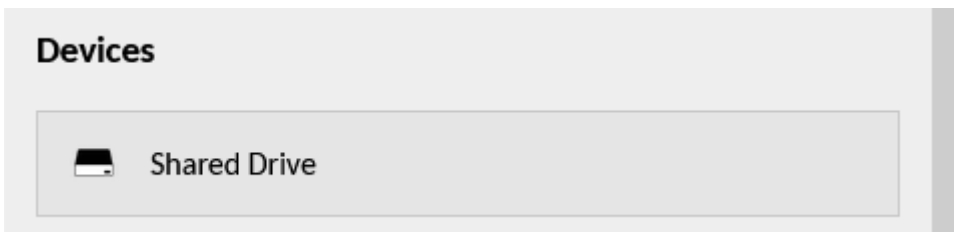


Wszystko co tutaj zapiszemy lub skopiujemy możemy pobrać przez przeglądarkę.

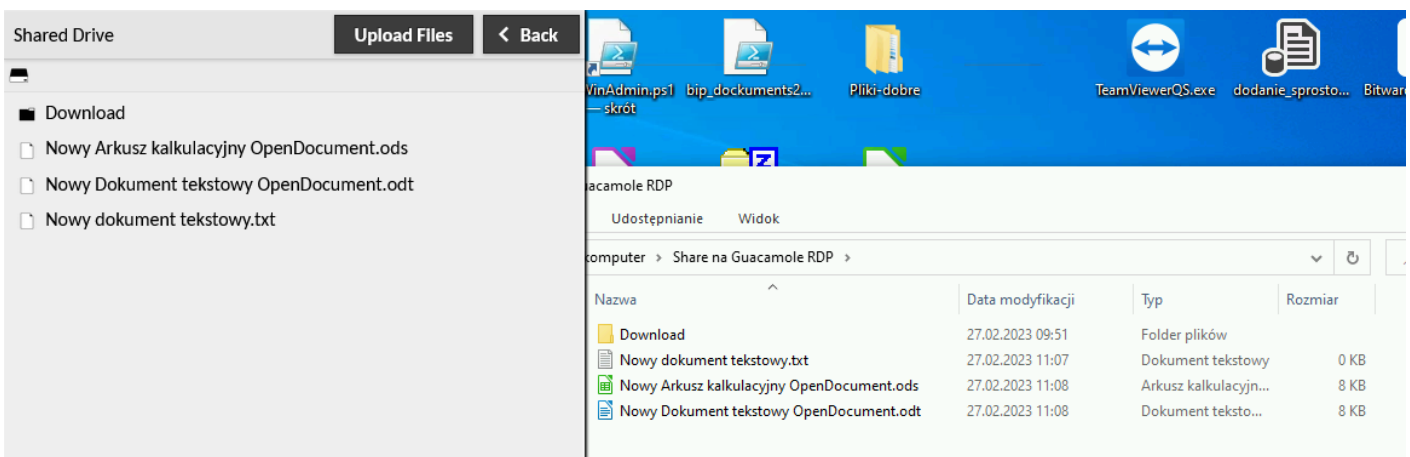


Sposób pobierania wygląda następująco.

Po wciśnięciu skrótu **Lewy SHIFT + Lewy CTRL + Lewy ALT** pojawi się boczne menu z którego wciskamy przycisk **Shared Drive** w sekcji **Devices**



Widzimy teraz to samo co w dysku na komputerze zdalnym. Wystarczy kliknąć w plik i uruchomimy pobieranie.



Możemy też ze swojego komputera wysłać coś do komputera zdalnego używając przycisku **Upload Files**.

c) Schowek

Każdy tekst który skopiujemy w maszynie zdalnej możemy wkleić do swojego komputera dopiero gdy użyjemy schowka **Clipboard**. Działa też to w drugą stronę.

The screenshot shows a remote desktop interface. On the left, a 'Clipboard' window is open, displaying text copied from the remote machine. Below it, the 'Devices' section shows a 'Shared Drive' and the 'Input method' section has 'None' selected. The main window shows a document editor with a blue selection box around a paragraph of text. The text in the selection box is: 'ZARZĄDZENIE Nr 0151/1/08 Wójta Gminy Dobre z dnia 10 stycznia 2008 roku w sprawie ustalenia na 2008 rok planów finansowych oświatowych budżetowych. Na podstawie art. 186 ust.1, pkt 2 ustawy z dnia 28 grudnia 2007 roku w sprawie uchwalenia budżetu gmin zarządzam, co następuje:'. Below the selection box, the document content is visible, including a table of budgetary plans.

Clipboard

Text copied/cut within Guacamole will appear here. Changes to the text below will affect the remote clipboard.

ZARZĄDZENIE Nr 0151/1/08
Wójta Gminy Dobre
z dnia 10 stycznia 2008 roku

w sprawie ustalenia na 2008 rok planów finansowych oświatowych budżetowych.

Na podstawie art. 186 ust.1, pkt 2 ustawy z dnia 28 grudnia 2007 roku w sprawie uchwalenia budżetu gmin

Devices

Shared Drive

Input method

None

No input method is used. Keyboard input is accepted from a connected, physical keyboard.

Text input

Allow typing of text, and emulate keyboard events based on the typed text. This is necessary for devices such as mobile phones that lack a physical keyboard.

On-screen keyboard

ZARZĄDZENIE Nr 0151/1/08
Wójta Gminy Dobre
z dnia 10 stycznia 2008 roku

w sprawie ustalenia na 2008 rok planów finansowych oświatowych jednostek budżetowych.

Na podstawie art. 186 ust.1, pkt 2 ustawy z dnia 30 czerwca 2005 roku o finansach publicznych /Dz. U. z 2005r. Nr 249, poz. 2104 z późn. zm./ oraz Uchwały Nr XXII/72/07 z dnia 28 grudnia 2007 roku w sprawie uchwalenia budżetu gminy Dobre na 2008 rok zarządzam, co następuje:

§ 1.

Ustala się na 2008 rok plan dochodów budżetowych w kwocie **205 000zł.**

1. Przedszkole Publiczne w Dobrem
Dz. 801 r.80104 § 0830 wpływy z usług **33 000zł.**
2. Gminny Zespół Administracyjny Szkół
Dz. 801 r.80114 § 0920 pozostałe odsetki **12 000zł.**
Dz. 801 r.80148 § 0830 wpływy z usług **160 000zł.**

§ 2.

Ustala się na 2008 rok plan wydatków budżetowych w kwocie **5 772 540zł.**

1. Szkoła Podstawowa w Dobrem / załączniki nr 1-5 / **1 954 984zł.**
2. Szkoła Podstawowa w Dropiu / załączniki nr 6 – 10 / **659 501zł.**
3. Szkoła Podstawowa w Męcinie /załączniki nr 11 – 15/ **504 561zł.**
4. Przedszkole Publiczne w Dobrem / załączniki nr 16 – 18/ **265 155zł.**
5. Gimnazjum w Dobrem /załączniki nr 19 – 22/ **1 426 893zł.**
6. Gminny Zespół Administracyjny Szkół / załączniki nr 23 – 25/ **961 446zł.**

Revision #1

Created 2025-12-16 11:32:37 UTC by Administrator

Updated 2025-12-16 11:32:41 UTC by Administrator